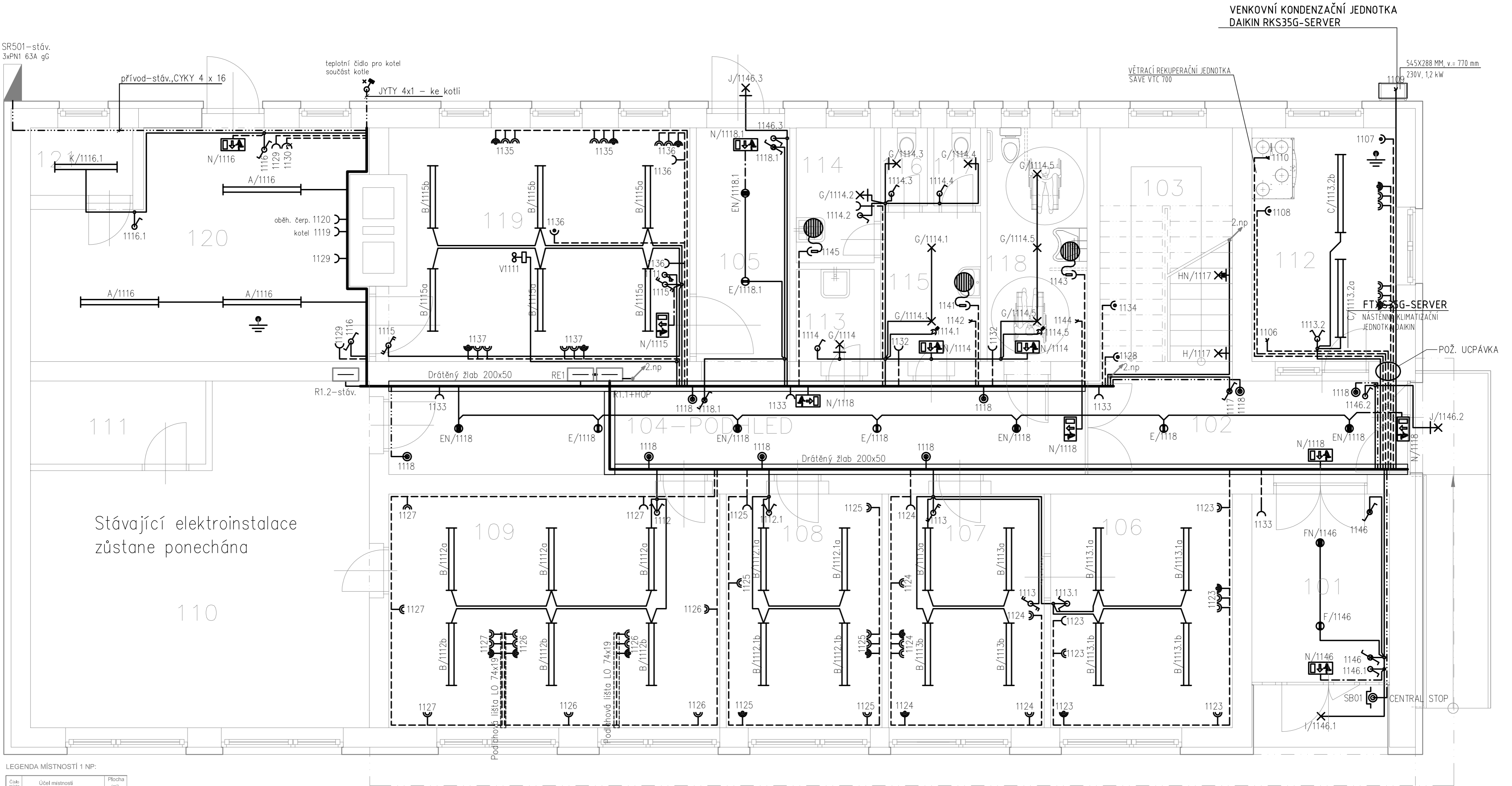


SR501–stáv.
3xPN1 63A gG



LEGENDA MÍSTNOSTÍ 1 NP:

Číslo místnosti	Účel místnosti	Plocha (m²)
101	ZÁDVERÍ	9,61
102	CHODBA	15,87
103	SCHODIŠTĚ	11,48
104	CHODBA	24,15
105	CHODBA	8,1
106	KANCELÁŘ	15,75
107	KANCELÁŘ	13,50
108	KANCELÁŘ	13,50
109	KANCELÁŘ	28,69
110	KANCELÁŘ	37,52
111	SKLAD	5,40
112	SERVROVNA	12,49
113	SKLAD	2,66
114	ÚKLIDOVÁ KOMORA	3,89
115	WC PŘEDSÍNÍ PERSONÁL	5,54
116	WC M	1,35
117	WC Ž	1,35
118	BEZBARIÉROVÉ WC	8,70
119	ÚČEBNA	25,71
120	TECHNICKÁ MÍSTNOST/KOTEL	25,13
121	HUP	2,56
	CELKEM	272,95

POZNÁMKY:

Napěťová soustava:
3+N PEN AC ~ 50 Hz 400/230V TN – C – přívody k rozvaděčům
3+N+PE AC ~ 50 Hz 400/230V TN – S – třífázová instalace
1+N+PE AC ~ 50 Hz 230V TN – S – jednofázová instalace

Ochrana před úrazem:
ZÁKLADNÍ – izolací, kryty
PŘI PORUŠE – automatickým odpojením od zdroje dle
ČSN 33 200–4–41 ed.2, proudovým chráničem
ZVÝŠENÁ – dvojitou izolací
DOPLNĚKOVÁ – proudovým chráničem, doplňující ochranným pospojováním

- neokřtované zásuvky v normálních prostorách budou umístěny ve výšce min. 0,4m
- neokřtované vypínače v budou umístěny ve výšce min. 1,05m
- zásuvky pro ovládání kotle a oběhového čerpadla, nesmí být využity k připojení jiných spotřebičů (obvody bez RCD)
- kabelové rozvody budou provedeny pod omítkou, na chodbách na kabelovém roštu nad podhledem

ČÁST: D.1.4.d) ZAŘÍZENÍ SILNOPROUDÉ ELEKTROTECHNIKY A HROMOSVOD

Ved. projektant:	Ing. Miroslav Svoboda		 INREA Pro s.r.o. Smetanova 2263/66 785 01 Šternberk IČ 267 83 355 DIČ CZ26783355 tel: 585 001 160 fax: 585 001 161 inrea@inrea.cz		
Odpovědný projektant:	Petr Vodáček				
Vypracoval:	Petr Vodáček				
Investor:	Úřad práce ČR, Karlovo náměstí 1359/1 Praha 2 128 01				
Místo:	Úřad práce ČR, pracoviště Šternberk, Uničovská 182/36, Šternberk	Datum:	11/2013		
Název akce:	UP ČR - Šternberk Stavební úpravy objektu		Stupeň:	DPS	
Výkres:	PŮDORYS 1.NP - ELEKTROINSTALACE		Měřítko:	Č.v.:	Č. kopie:
			1 : 50	D.1.4.d.02	